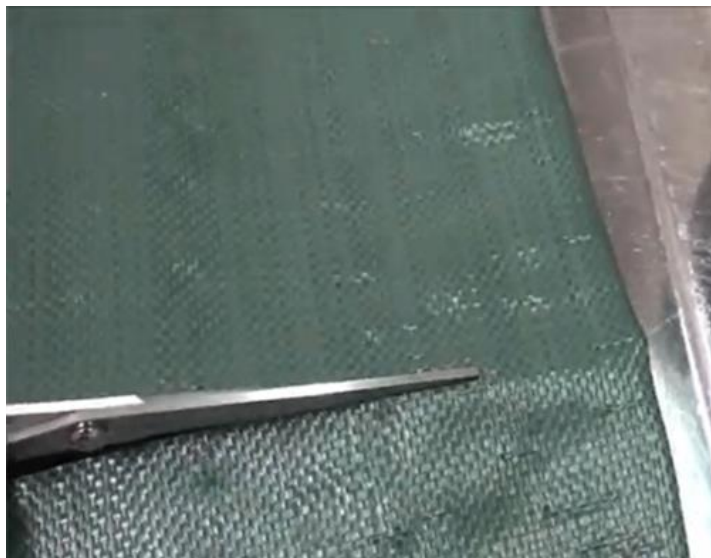


# KS PP防草シート 135G シリーズ

## 人気のロングセラー 高密度135G グリーン

ウォータージェット織機で製造の綺麗なPPバージン素材



### ●商品規格●

	生地重さ	寸法(幅×長)	品番
KS 防草シート	135g/m <sup>2</sup>	1m×100m	YS-00012
KS 防草シート	135g/m <sup>2</sup>	2m×100m	YS-00013

### ●商品特徴●

- ・ 敷くだけ簡単な雑草対策品、草が生えてくるのを防ぎます。
- ・ 耐候性目安は、約5年(曝露時)になります。
- ・ 敷設しやすいストレート幅荷姿で、折畳み包装ではありません
- ・ ウォータージェット織機製造の平織です。色はグリーン、UV剤配合
- ・ 引張強度は大手PP国産品と比べ同等以上の試験値。
- ・ 20cmの等間隔で目印線あります。杭打ち時の目安に便利。
- ・ 水・空気が通るのに、日光を99%遮断 光合成阻止。
- ・ 用途は、農地/遊休地/工事養生/庭/園芸/ガーデニング/人工芝・砂利の下敷き/通路/墓地/イベント会場などに

### ●KS防草シート物性値(日本工業規格JIS法)●

試験項目	試験結果
質量(g/m <sup>2</sup> )	139
厚さ(mm)	0.56
密度(2.54cm)・打込本数	たて14、よこ14
引張強度(N/5cm)保持力	たて 1160
	よこ 1320
伸び率(%)	たて 13.8
	よこ 14.1
引裂強さ(N)	たて 312
	よこ 397
透水係数(cm/sec)※2)	1.1×10 <sup>-2</sup>
遮光率(%)	99.58

※上記数値は測定値であり、保証値ではありません。

### ●注意事項●

- 太陽熱により、3%程シートが収縮する可能性がありますので、2巻以上の連結する場合、重ね幅は10cmを推奨しております。
- 多年生雑草(セイタカアワダチソウ、スギナ、メシバ等)の株・根等の地下茎を完全に取り除いてから敷設してください。
- その他注意事項、施工方法、押さえピンにつきましては、弊社公式HPの産業資材.comをご参照願います。



有限会社

直輸入販売元

**カノノ商会**

〒348-0815 埼玉県八潮市八潮 6-28-3  
TEL:048-996-3811 FAX: 048-998-5721

NO. 17122823

J F T  
試験証明書

[様式2110-05F]

(1)完

依頼者 有限会社カンノ商会 殿

品名 防草シート

試験項目 引張強さ 他

平成29年12月28日提出の試料に対する試験結果は、下記の通りです。

平成30年 1月15日

公益財団法人 日本繊維検査協会

東京事業所

記

試験項目	試験結果	試験方法
引張強さ N (kgf)	たて 1160 (118.3)	JIS L 1096 A 法 (ダブルストリップ法) 試料幅 : 5cm つかみ間隔 : 20cm 引張速度 : 20cm/min
	よこ 1320 (134.6)	
伸び率 (%)	たて 13.8	
	よこ 14.1	
引裂強さ N (kgf)	たて 312 (31.8)	JIS L 1096 C 法 トバゾド法
	よこ 397 (40.5)	
厚さ (mm)	0.56	JIS L 1096
透水係数 (cm/sec)	$1.1 \times 10^{-2}$	JIS A 1218 準用
質量 (g/m <sup>2</sup> )	139.0	JIS L 1096
遮光率 (%)	99.58	JIS L 1055 A 法

提出試料

JFT

JFT

JFT

